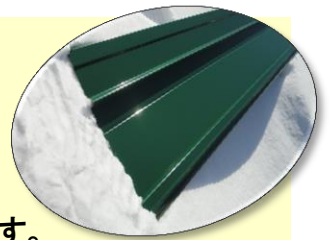


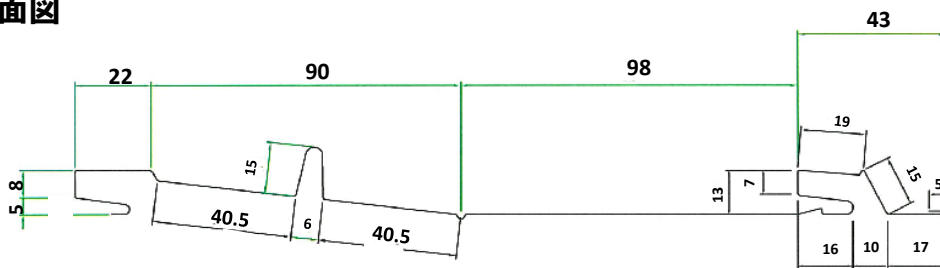
横葺 210S < 落雪防止屋根 >



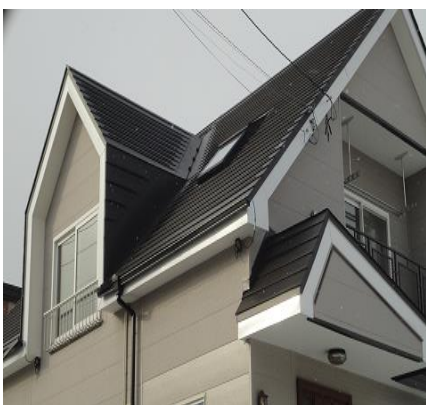
- 板厚 0.35mm~0.4mm
- 働き巾 210mm
- 屋根勾配 5寸以上
- ◆ 雪止め機能が屋根材と一体構造になっている為、手間が掛からず、経済的です。
- ◆ 効率よく落雪を防ぎます。
- ◆ 高級感を生む仕上がりでリフォームにも最適です。



■ 成型断面図



■ 施工断面図



谷口機工 株式会社
〒007-0880 札幌市東区丘珠町283番地
TEL 011-782-4711 FAX 011-783-5702

お問い合わせ先